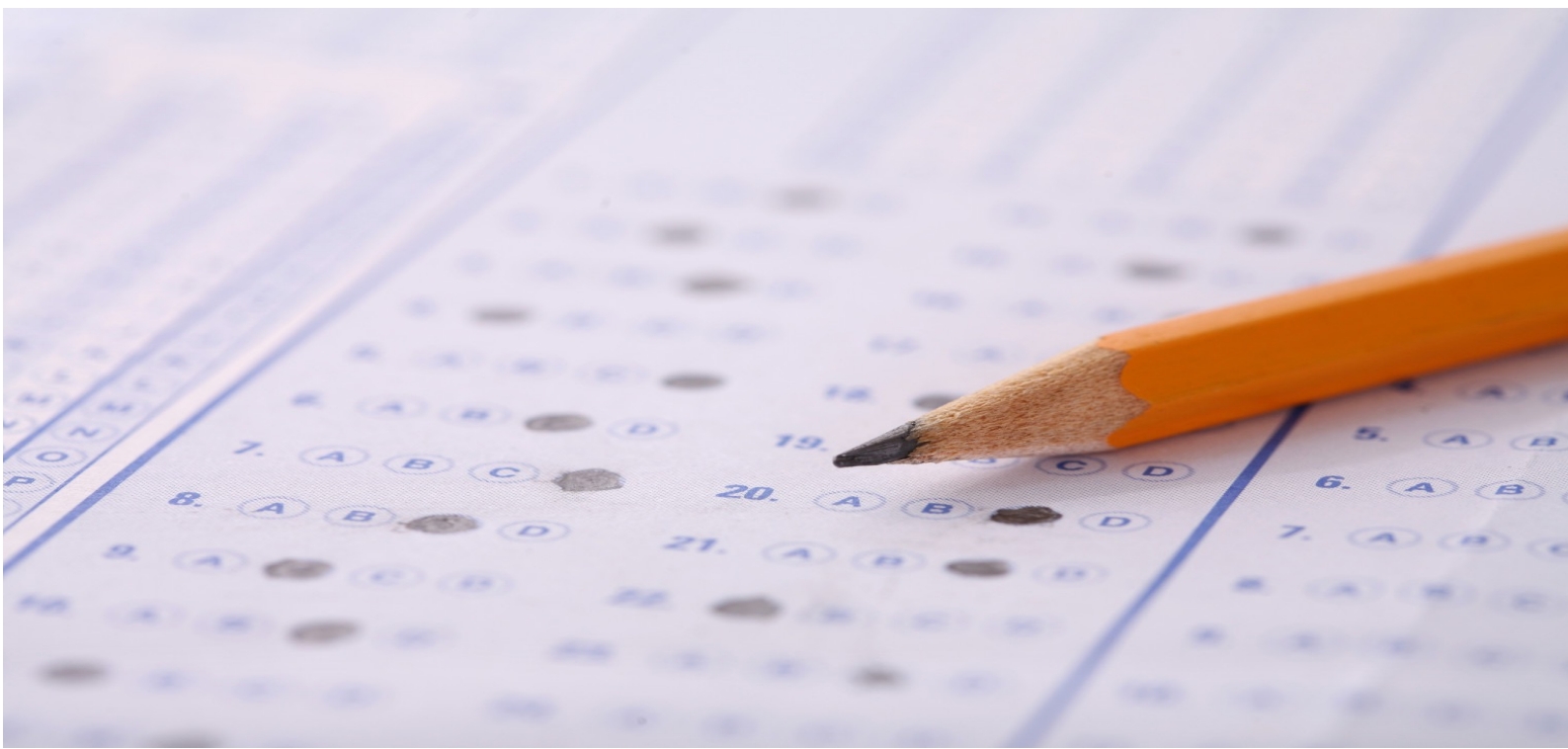




**Corso di formazione teorico-pratico per
l'utilizzo del
MMPI-2-RF**

**Responsabile del corso
Professoressa Antonella Granieri**

2 Giornate – 16 Ore





Descrizione

Il MMPI-2 (Minnesota Multiphasic Personality Inventory) è il test di personalità più diffuso e conosciuto nel mondo. A oltre 20 anni dalla sua uscita, dopo un lungo lavoro di aggiornamento e ristandardizzazione, nel 2012 viene rilasciata una nuova versione ristrutturata (*restructured form*) curata da Tellegen e Ben-Porath che consente di ottenere dati attendibili in tempi più brevi. Essa è composta da 51 scale nuove e riviste che consentono un assessment completo delle dimensioni di personalità e psicopatologiche dell'individuo e si propone come il nuovo standard nei contesti di valutazione clinico e forense. Le scale cliniche del MMPI-2-RF sono raggruppate in categorie di personalità e in psicopatologie specifiche che riportano corrispondenze con la sezione II del DSM-V.

Obiettivi

Scopo del corso è fornire conoscenze teoriche e pratiche relative al MMPI-2 RF, alla composizione delle scale, ai principali aspetti di continuità e di differenza tra la forma ristrutturata e il MMPI-2 e ai principali punti di forza della nuova versione rispetto al suo predecessore; costruire competenze circa uso del MMPI-2-RF e stesura di relative relazioni psico-diagnostiche in ambito clinico e forense.

Responsabile scientifico

Antonella Granieri, Psicologa, Specialista in Psicologia Clinica, Psicoanalista S.P.I - I.P.A., Professore Associato in Psicologia Clinica e Direttore della Scuola di Specializzazione in Psicologia Clinica presso l'Università degli Studi di Torino. Già Giudice Onorario presso il Tribunale di Torino.

LA.TO.PSI s.r.l.

È una start-up innovativa a vocazione sociale che gestisce e organizza interventi di psicologia clinica e psicoterapia a prezzi calmierati rivolti a tutti gli studenti universitari.

Destinatari

Studenti di psicologia, specializzandi in psicoterapia/psichiatria, psicologi, psicoterapeuti, psichiatri.

Organizzazione

Il corso si articola in due giornate per un totale di 16 ore. Si alterneranno lezioni frontali volte ad approfondire gli aspetti teorici e momenti pratico-esperienziali con presentazione di casi e relazioni peritali.

Sbocchi occupazionali

Utilizzo dello strumento in ambito clinico e forense.

Partecipazione

Il corso sarà attivato con un numero minimo di 15 partecipanti. Numero massimo di partecipanti: 30

Costo

Quota di iscrizione	Quota agevolata studenti specializzandi	Quota agevolata
260€	€220	240€

Modalità di iscrizione

Gli interessati possono iscriversi inviando una mail all'indirizzo: segreteria@latopsi.it.



Programma

I giornata – Introduzione al MMPI-2-RF (Relatore: Silvia Casale)

- MMPI-2 Restructured Form: motivi della ristrutturazione, aspetti di continuità e differenze con il MMPI-2
- Struttura del test, validità di protocollo, le nuove scale. Evidenze empiriche rispetto ai vantaggi dell'uso del MMPI-2-RF rispetto al MMPI-2
- Presentazione di un protocollo clinico MMPI-2-RF
- Stesura di una relazione basata sul MMPI-2-RF
- Esercitazioni sui profili

II giornata – Applicazione del MMPI-2-RF in ambito peritale: “fake bad” e “fake good”

(Relatori: Luciano Giromini, Alice Quadri e Fabio Cotti)

- Introduzione all'ambito giuridico: il ruolo dello psicologo, tipi di perizie, quantificazione del danno psichico e competenze genitoriali
 - Presentazione di perizie sul danno psichico e imputabilità: il “fake-bad” e le scale di validità di MMPI-2 e MMPI-2-RF
 - L'MMPI-2-RF nella valutazione della credibilità dei sintomi nell'ottica di multimethod assessment
 - L'MMPI-2-RF nella valutazione del danno psichico e delle competenze genitoriali
 - Presentazione di casi clinici su danno psichico e competenze genitoriali
-

Relatori

Silvia Casale

Psicologa, Professore Associato presso l'Università degli Studi di Firenze, Dipartimento di Psicologia. E' co-curatrice dell'edizione italiana del MMPI-2 RF, insieme a Saulo Sirigatti e Carlo Faravelli. Svolge attività di ricerca nell'ambito della valutazione dei processi e dei risultati nella psicoterapia, dei disturbi del comportamento alimentare e dell'uso patologico di Internet. E' autrice di numerose pubblicazioni nazionali ed internazionali sulla Dipendenza da Internet, i disturbi del comportamento alimentare e i comportamenti non salutogeni associati allo sviluppo della malattia fisica.

Luciano Giromini

Psicologo, Dottore di Ricerca, e Ricercatore presso l'Università degli Studi di Torino, Dipartimento di Psicologia. E' co-autore del test Inventory of Problems - 29 (IOP-29), componente del Research & Development Group del Rorschach Performance Assessment System (R-PAS) e membro dell'Editorial Board del Journal of Personality Assessment. Ha lavorato a San Diego, California, dal 2009 al 2014, ottenendo vari riconoscimenti scientifici internazionali. Ha pubblicato oltre 50 articoli su riviste internazionali, raggiungendo un indice H superiore a 10.

Alice Quadri

Psicologa, Psicodiagnosta, Psicoterapeuta. Esperta in Psicologia Criminale e Investigativa. Consulente di Studio Associato RiPsi.
E' Consulente Tecnico d'Ufficio e Perito in casi di separazione/divorzio e affidamento di minori, valutazione del danno biologico di natura psichica, imputabilità e maltrattamenti/abusi sui minori presso il Tribunale di Milano.
Esercita la libera professione in ambito clinico e peritale.
Svolge attività di docenza e progettazione formativa presso il Comitato Olimpico Italiano (CONI).

Fabio Cotti

Psicologo, Psicodiagnosta, Psicoterapeuta. Socio fondatore di Studio Associato RiPsi. Svolge attività di consulenza e docenza per istituzioni pubbliche e private, tra cui: Università degli Studi di Milano-Bicocca, Università degli Studi di Pavia, Università degli Studi di Bergamo, Scuola di Psicoterapia Breve Integrata. E' Consulente Tecnico d'Ufficio in casi di affidamento/adozione di minori e in casi di valutazione/quantificazione in percentuale del danno biologico di natura psichica presso: Tribunale Ordinario di Milano, Tribunale per i Minorenni di Milano, Tribunale di Varese, Tribunale di Como, Tribunale di Udine. Esercita la libera professione in ambito clinico e peritale. E' autore di contributi in testologia e psicologia clinica.